

TRAME VERTE ET BLEUE
 Composante bleue régionale
 Autres continuités aquatiques (BD Carthage)

Réservoirs de biodiversité (à préserver)
 Pelouses sèches calcicoles
 Pelouses sèches calcicoles situées sur des RB forêts et landes
 Forêts et landes
 Plaines ouvertes
 Systèmes bocagers
 APPB* chiroptères

Milieu littoraux :
 Estran
 Vallées
 Milieux humides :
 Vallées
 Autres secteurs humides, marais

Corridors écologiques
 Corridors d'importance régionale, à préserver ou à remettre en bon état (tracé indicatif)
 Corridors pelouses sèches calcicoles (pas japonais)
 Zone de corridors diffus

ÉLÉMENTS FRAGMENTANTS
Infrastructures linéaires de transport
 Autoroutes ou type "autoroutier"
 Liaisons principales
 Voies ferrées électrifiées
 Fuseau L.G.V Sud-Europe-Atlantique

Zones urbanisées
 Zones urbanisées denses

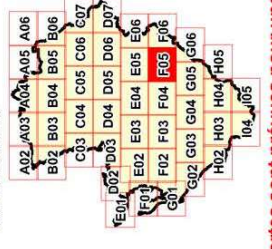
Risque de fragmentation
 Obstacle à l'écoulement
 Secteurs à enjeux pour assurer les continuités biologiques des vallées (tracé indicatif)
 Autre zone de conflit potentiel

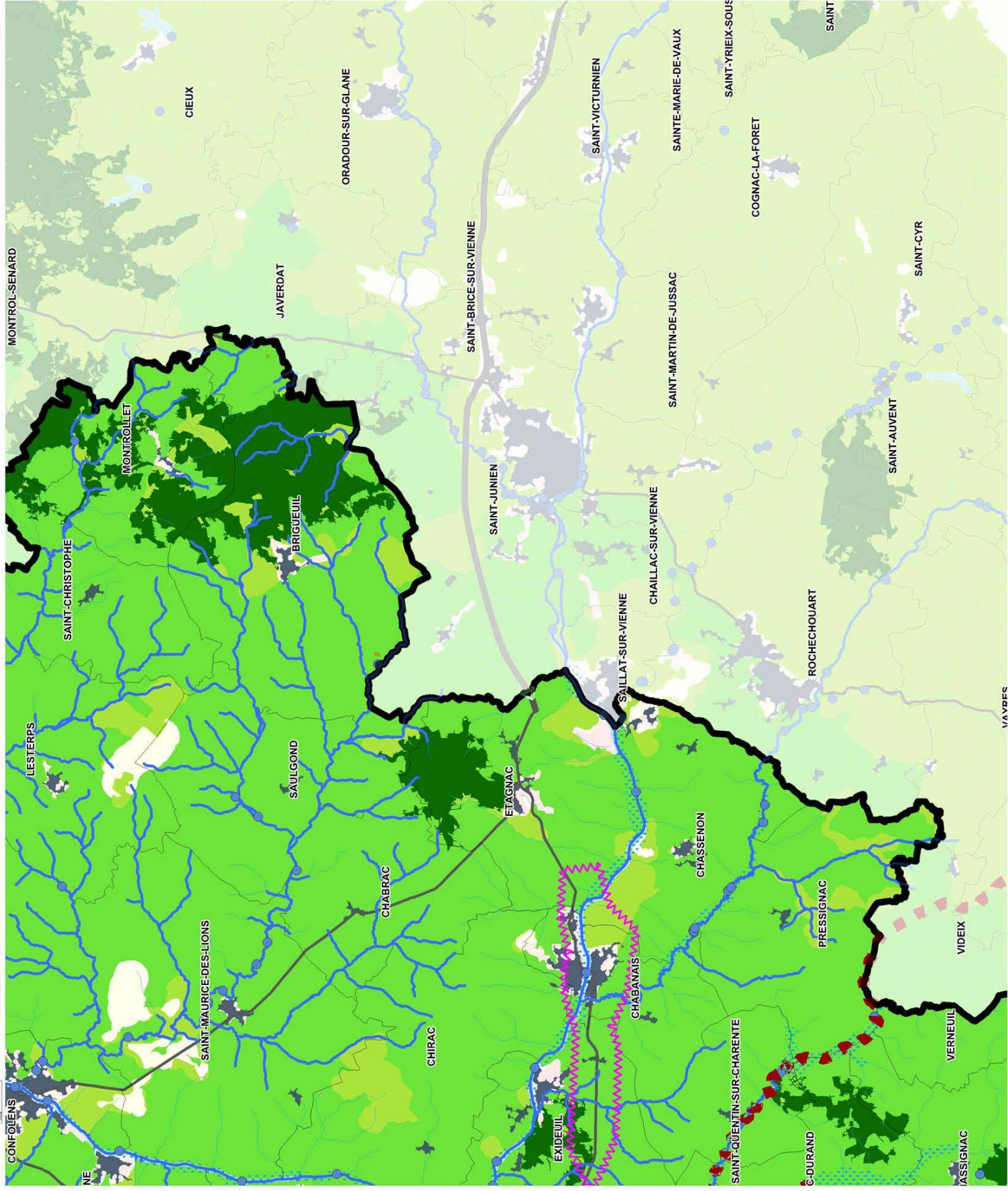
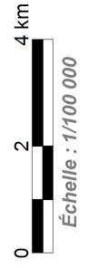
ÉLÉMENTS POTENTIELLEMENT RECONNECTANTS
 Grande faune
 Petite faune

AUTRES ÉLÉMENTS
 Limites de la région
 Limites des départements
 Limites des communes
 Zones urbanisées
 Zones agricoles
 Zones forestières
 Surfaces en eau

APPB : Arbre Préalévé de Protection de Biotope
 Sources : BD Topo IGN - BD Carthage IGN - Union européenne, SoS - Corine Land Cover, 2006 - DREAL Poitou-Charentes - ONCS - CORMA - Corine - ASF - L'IGN SEA - GNSA - GMSA - ORE - Poitou-Charentes Nature et associations affiliées - CEREMA SO

Les cartes sont prévues pour une exploitation au 1/100 000 et ne sont pas adaptées à des zooms à plus grande échelle





TRAME VERTE ET BLEUE
 Composante bleue régionale
 Autres continuités aquatiques (BD Carthage)

Réservoirs de biodiversité (à préserver)
 Pelouses sèches calcicoles
 Pelouses sèches calcicoles situées sur des RB forêts et landes
 Forêts et landes
 Plaines ouvertes
 Systèmes bocagers
 APPB* chiroptères

Milieu littoraux :
 Estran
 Vallées
 Milieux humides :
 Vallées
 Autres secteurs humides, marais

Corridors écologiques
 Corridors d'importance régionale, à préserver ou à remettre en bon état (tracé indicatif)
 Corridors pelouses sèches calcicoles (pas japonais)
 Zone de corridors diffus

ÉLÉMENTS FRAGMENTANTS
 Infrastructures linéaires de transport
 Autoroutes ou type "autoroutier"
 Liaisons principales
 Voies ferrées électrifiées
 Fuseau LGV Sud-Europe-Atlantique

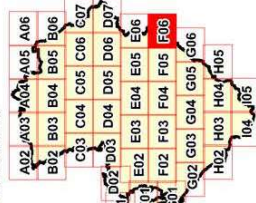
Zones urbanisées
 Zones urbanisées denses

Risque de fragmentation
 Obstacle à l'écoulement
 Secteurs à enjeux pour assurer les continuités biologiques des vallées (tracé indicatif)
 Autre zone de conflit potentiel

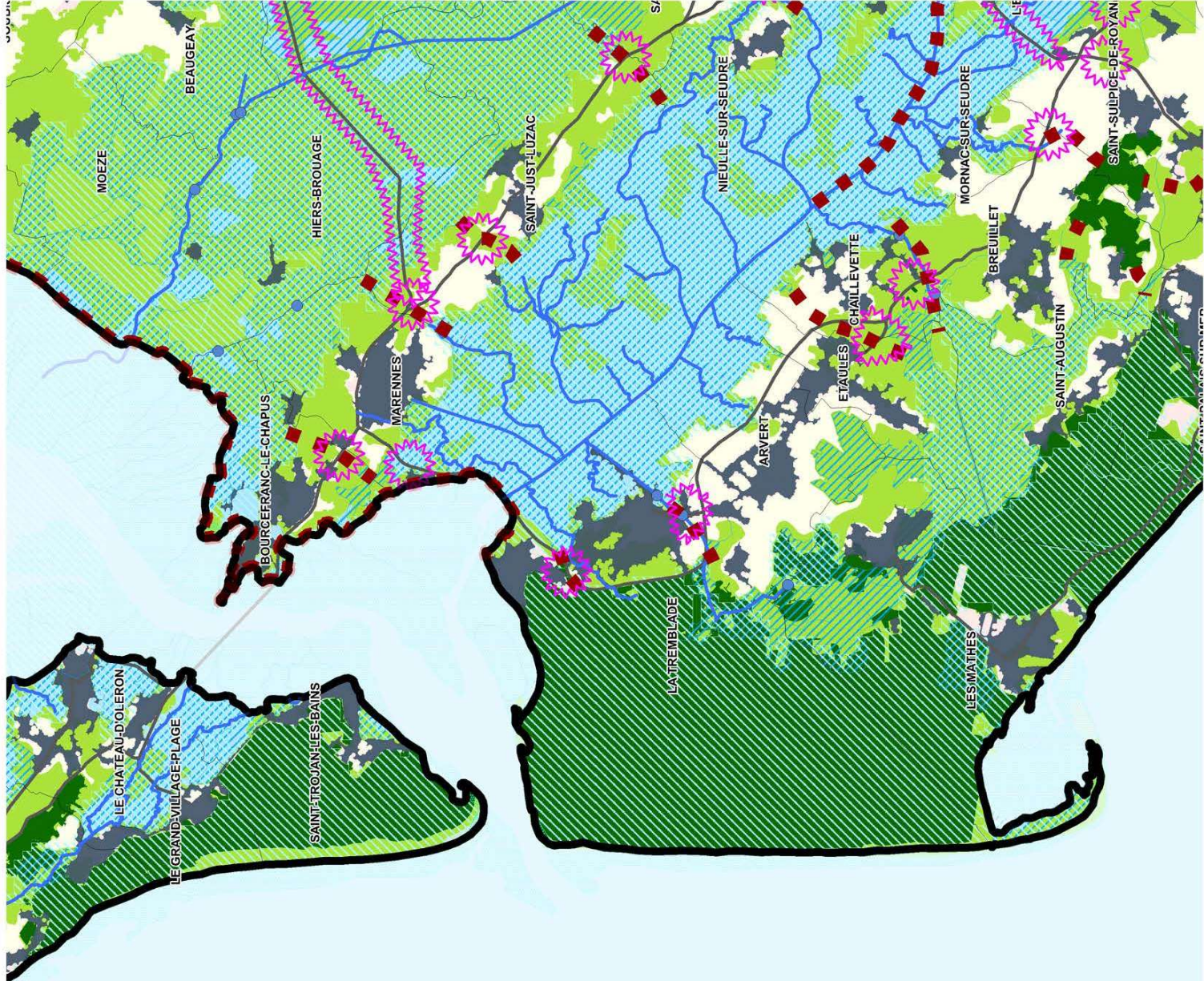
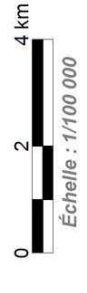
ÉLÉMENTS POTENTIELLEMENT RECONNECTANTS
 Grande faune
 Petite faune

AUTRES ÉLÉMENTS
 Limites de la région
 Limites des départements
 Limites des communes
 Zones urbanisées
 Zones agricoles
 Zones forestières
 Surfaces en eau

APPB : Arbre Préfectoral de Protection de Biotope
 Sources : BD Topo IGN - BD CARTAGE IGN - Union européenne, SoS - CORINE Nature et associations - ONCFS - ONEMA - Corinne - ASF - LGV SEA - GNSA - ORE - Poitou-Charentes - CIREMA SO



Les cartes sont prévues pour une exploitation au 1/100 000 et ne sont pas adaptées à des zooms à plus grande échelle



TRAME VERTE ET BLEUE
 Composante bleue régionale
 Autres continuités aquatiques (BD Carthage)

Réservoirs de biodiversité (à préserver)
 Pelouses sèches calcicoles
 Pelouses sèches calcicoles situées sur des RB forêts et landes
 Forêts et landes
 Plaines ouvertes
 Systèmes bocagers
 APPB* chiroptères

Milieux littoraux :
 Milieux littoraux continentaux
 Estran
 Vallées

Corridors écologiques
 Autres secteurs humides, marais
 Corridors d'importance régionale, à préserver ou à remettre en bon état (tracé indicatif)
 Corridors pelouses sèches calcicoles (pas japonais)
 Zone de corridors diffus

ÉLÉMENTS FRAGMENTANTS
 Infrastructures linéaires de transport
 Autoroutes ou type "autoroutier"
 Liaisons principales
 Voies ferrées électrifiées
 Fuseau L.G.V Sud-Europe-Atlantique

Zones urbanisées
 Zones urbanisées denses

Risque de fragmentation
 Obstacle à l'écoulement
 Secteurs à enjeux pour assurer les continuités biologiques des vallées (tracé indicatif)
 Autre zone de conflit potentiel

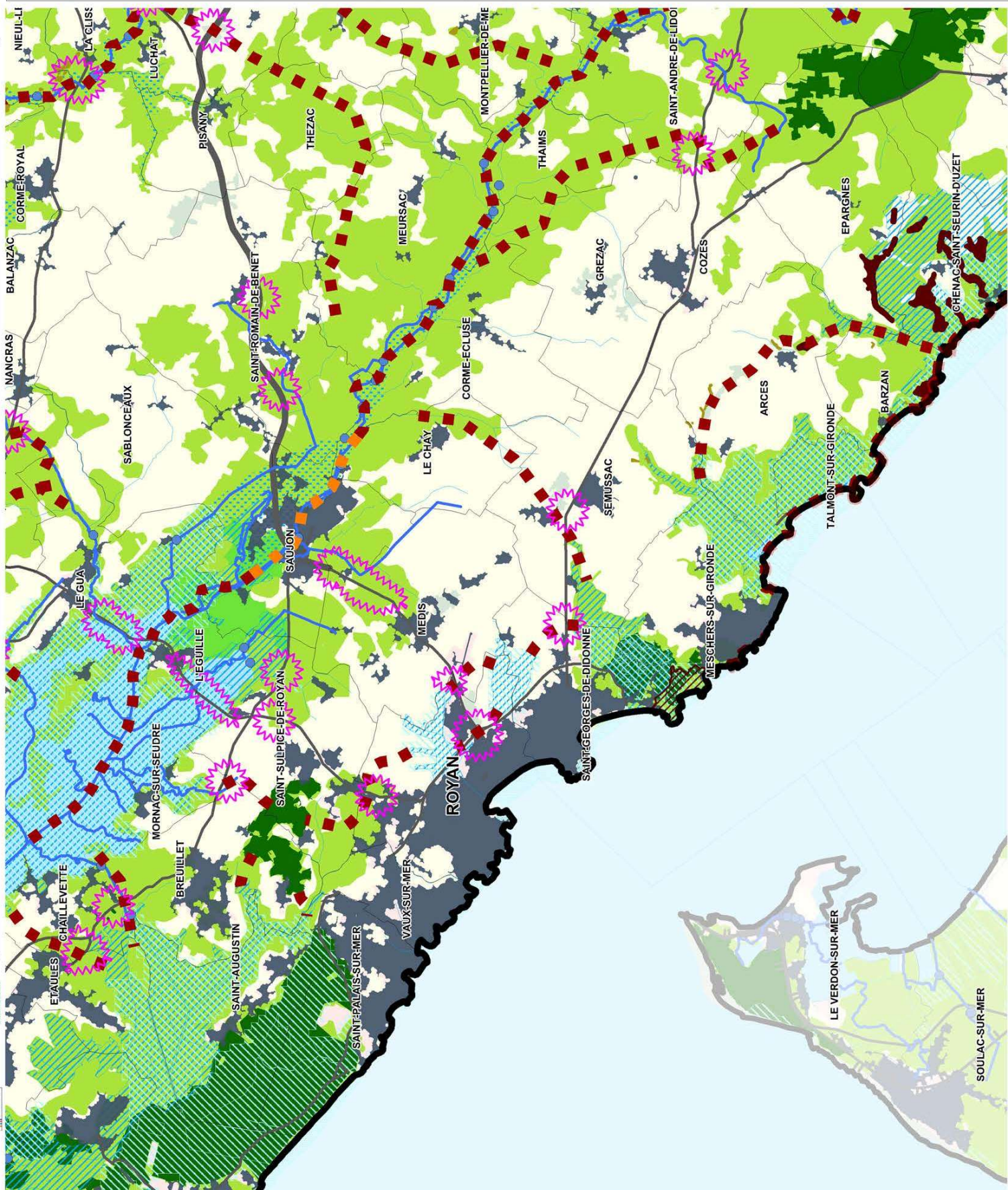
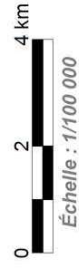
ÉLÉMENTS POTENTIELLEMENT RECONNECTANTS
 Grande faune
 Petite faune

AUTRES ÉLÉMENTS
 Limites de la région
 Limites des départements
 Limites des communes
 Zones urbanisées
 Zones agricoles
 Zones forestières
 Surfaces en eau

APPB : Arrière Préfectoral de Protection de Biotope
 ONCFS - OMCMA - RD Topog IGN - BD Carthage IGN - IGN - GNSA - ORE - Poitou-Charentes Nature et associations affiliées - CEREMA SO
 Sources : BD Topog IGN - BD Carthage IGN - GNSA - ORE - Poitou-Charentes Nature et associations affiliées - CEREMA SO

Legend for map elements:
 A02, A03, A04, A05, A06
 B02, B03, B04, B05, B06
 C03, C04, C05, C06, C07
 D01, D02, D03, D04, D05, D06, D07
 E01, E02, E03, E04, E05, E06
 F01, F02, F03, F04, F05, F06
 G01, G02, G03, G04, G05, G06
 H02, H03, H04, H05
 I04, I05

Les cartes sont prévues pour une exploitation au 1/100 000 et ne sont pas adaptées à des zooms à plus grande échelle



TRAME VERTE ET BLEUE
 Composante bleue régionale
 Autres continuités aquatiques (BD Carthage)

Réservoirs de biodiversité (à préserver)
 Pelouses sèches calcicoles
 Pelouses sèches calcicoles situées sur des RB forêts et landes
 Forêts et landes
 Plaines ouvertes
 Systèmes bocagers
 APPB* chiroptères

Milieu littoraux :
 Milieux littoraux continentaux
 Estran
 Vallées

Milieux humides :
 Vallées
 Autres secteurs humides, marais

Corridors écologiques
 Corridors d'importance régionale, à préserver ou à remettre en bon état (tracé indicatif)
 Corridors pelouses sèches calcicoles (pas japonais)
 Zone de corridors diffus

ÉLÉMENTS FRAGMENTANTS
Infrastructures linéaires de transport
 Autoroutes ou type "autoroutier"
 Liaisons principales
 Voies ferrées électrifiées
 Fuseau LGV Sud-Europe-Atlantique

Zones urbanisées
 Zones urbanisées denses

Risque de fragmentation
 Obstacle à l'écoulement
 Secteurs à enjeux pour assurer les continuités biologiques des vallées (tracé indicatif)
 Autre zone de conflit potentiel

ÉLÉMENTS POTENTIELLEMENT RECONNECTANTS
 Grande faune
 Petite faune

AUTRES ÉLÉMENTS
 Limites de la région
 Limites des départements
 Limites des communes
 Zones urbanisées
 Zones agricoles
 Zones forestières
 Surfaces en eau

APPB : Arbre Préfectoral de Protection de Biotope
 ONCFS - ONEMA - Cofreurs - ASF - LGV SEA - GNSA - ORE - Poitou-Charentes Natura 2000 - DREAL POITOU-CHARENTES - Sources : BD Topo IGN - BD CARTAGE IGN - Union européenne, Soas, Corinne Land Cover, 2006 - DREAL POITOU-CHARENTES -

A02	A03	A04	A05	A06		
B02	B03	B04	B05	B06		
C03	C04	C05	C06	C07		
D01	D02	D03	D04	D05	D06	D07
E01	E02	E03	E04	E05	E06	
F01	F02	F03	F04	F05	F06	
G01	G02	G03	G04	G05	G06	
H02	H03	H04	H05	H06		

Les cartes sont prévues pour une exploitation au 1/100 000 et ne sont pas adaptées à des zooms à plus grande échelle